



Cases Be-Urban

La Col·lecció BE URBAN, presenta una línia de cases compactes que s'adapten a la majoria de parcel·les urbanes. La Col·lecció BE URBAN, és una nova gama de cases que ofereixen magnífics espais per viure-hi amb l'aprofitament dels espais tant interiors com exteriors, molt ben distribuïdes i funcionals.

Pensada per viure



Les cases BE URBAN diferencien clarament les zones d'activitat nocturna de les d'activitat diürna. La cuina, menjador i sala d'estar estan situades a la planta baixa i s'encaren vers les vistes a través del porxo que configura una àmplia terrassa. Aquest espai d'ombra a l'aire lliure és alhora el sistema natural de protecció solar per a l'espai interior d'estar. En les temporades més càlides, la possibilitat d'obrir completament el tancament de vidre entre la sala d'estar i la terrassa. La planta pis guarda les habitacions i un bany.

Qualitat d'ús

La cuina generalment es presenta com a fons de sala-menjador, mantenint certa relació visual però amb la possibilitat de sectorització. Una cuina funcional i espaiosa que convida a fer-hi vida, tret molt característic de la nostra cultura.

Des del vestíbul es dona accés directe a la cuina i s'articula la zona d'estar i les escales cap a la primer planta on es troba la zona de les habitacions.

Les cases BE URBAN disposa de tres habitacions i dos banys complets. Una de les habitacions és suite, amb vestidor i bany propi. Les altres dues habitacions comparteixen el segon bany.



Multifuncional

Les façanes de línees molt estilitzades, respon coherentment als criteris d'organització de les estances. Mentre les habitacions disposen d'obertures acotades que enmarquen parcialment les vistes, en l'altre extrem la sala i porxo s'obren àmpliament vers el seu entorn.

Els interiors es defineixen amb materials resistents, d'alta qualitat i durabilitat garantint el bon manteniment de la vivenda.

L'amplitud dels espais de la casa així com la generosa il·luminació i ventilació natural de totes les seves estances són també garantia de confort i benestar. De la claredat en l'organització dels espais en combinació amb la qualitat dels materials i del detall s'obté una immillorable qualitat de vida.



Acabats

Les col·leccions de cases SIFERA ofereixen un grau de personalització per tal que les pugui adaptar al seu gust. No només podrà escollir entre diversos models de vivendes, sinó que també podrà gaudir de la possibilitat de decidir entre una gama d'acabats de façana i acabats interiors, així com optar entre diverses marques de cuines i banys. Combinant la varietat d'opcions que s'ofereixen, s'obté un gran ventall de solucions, per tal d'ajustar la casa al seu perfil.



Acabats de façana

Els materials de la façana marquen el caràcter i donen l'aspecte exterior de la vivenda. El material d'acabat i el seu cromatisme ajuden a integrar la vivenda en el seu entorn i sobretot, permeten que la seva casa tingui l'aspecte que vostè vol.



S'utilitzen materials naturals de màxima qualitat resolent els detalls amb rigor garantint-ne la seva resistència i bon manteniment. Els materials d'acabat exterior als quals pot optar són fusta, pedra o gres i monocapa.

Acabats interiors

Els acabats interiors de la vivenda determinen l'atmosfera del nostre espai vital. L'element predominant en la sensació de confort és el paviment, constantment en contacte amb el nostre cos i marcant la sonoritat de les nostres passes. La gama a escollir en aquest cas ofereix possibilitats molt heterogènies segons les seves prioritats;

El paviment de fusta natural dóna un ambient càlid i molt confortable, mentre que els materials ceràmics són més soferts i de gran resistència. Si bé es podrà optar entre diverses opcions d'aplicació de la fusta, a base de terra flotant o sistemes de parquet; en el cas dels paviments ceràmics, es podrà escollir entre diferents models de gresos.

Gama de cuines i banys

La cuina i els banys s'han dissenyat prioritzant la funcionalitat i el confort. Aquests, són els espais que requereixen d'equipaments tècnics i per tal de garantir-ne la màxima qualitat hem escollit la gama d'empreses de més prestigi:



BULTHAUP Empresa que es caracteritza per avançar-se al seu temps. La solidesa d'una filosofia d'empresa pròpia i la voluntat d'innovació constant actuen com a forces motrius de la marca.

www.lb-bulthaup.com



AURÓ Símbol de la qualitat real, el màxim exponent estètic i tècnic. Auró, revoluciona l'espai vital de la seva llar amb el disseny més pur i minimalista, desenvolupat d'acord amb els seus requisits particulars i pensat per a la justa mesura del seu espai.

www.auro-cuines.com



ROCA Fundada l'any 1917, i amb seu a Barcelona, Roca disposa de 65 centres productius repartits en 17 països del món. Els darrers anys ha experimentat una extraordinària expansió internacional que l'ha dut a estar present a 135 mercats. Roca és un referent en progressió, solidesa, excel·lència i líder mundial en la definició de l'espai de bany.

www.es.roca.com



Cosmic és la marca capdavantera en el segment de banys de disseny entenent el bany com un espai funcional i pràctic, aportant benestar a l'individu i fabricant tots els elements basant-se en les premisses de qualitat, calidesa i disseny.

www.icosmic.com

superfícies útils

planta baixa

| | |
|-------------------|----------------------|
| 1. vestíbul | 3.50 m ² |
| 2. estar-menjador | 40.00 m ² |
| 3. cuina | 18.00 m ² |
| 4. safareig | 2.20 m ² |
| 5. lavabo | 1.60 m ² |

primera planta

| | |
|--------------------|----------------------|
| 6. habitació suite | 12.60 m ² |
| 7. bany suite | 6.30 m ² |
| 8. habitació 1 | 10.50 m ² |
| 9. habitació 2 | 11.70 m ² |
| 10. bany 1 | 7.40 m ² |
| 11. circuladors | 19.00 m ² |

total 132.80 m²

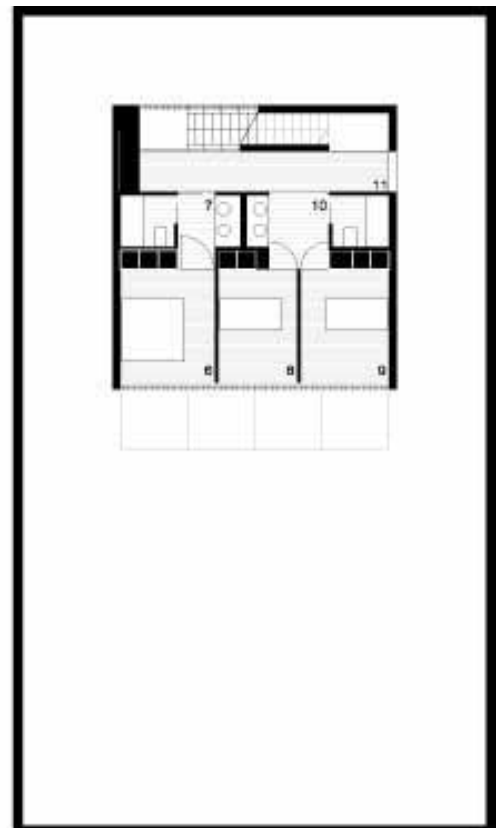
superfícies construïdes

interior 162.00 m²

total 162.00 m²



Planta baixa 1:1000



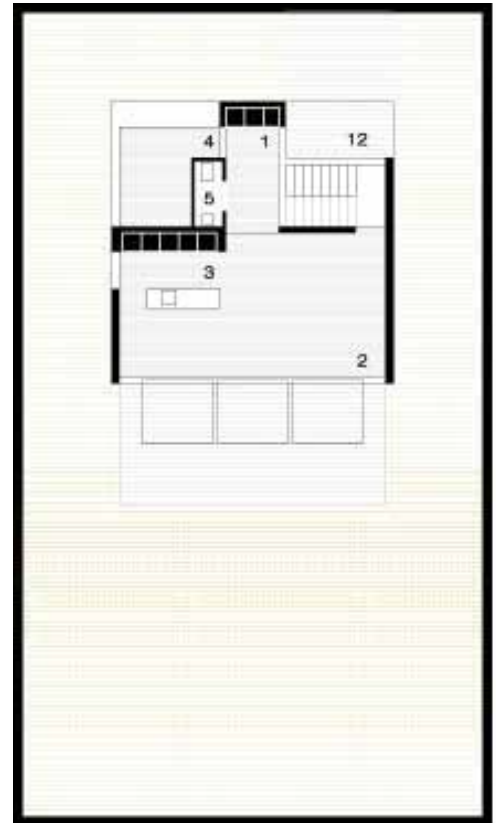
Planta primera 1:1000

superfícies útils

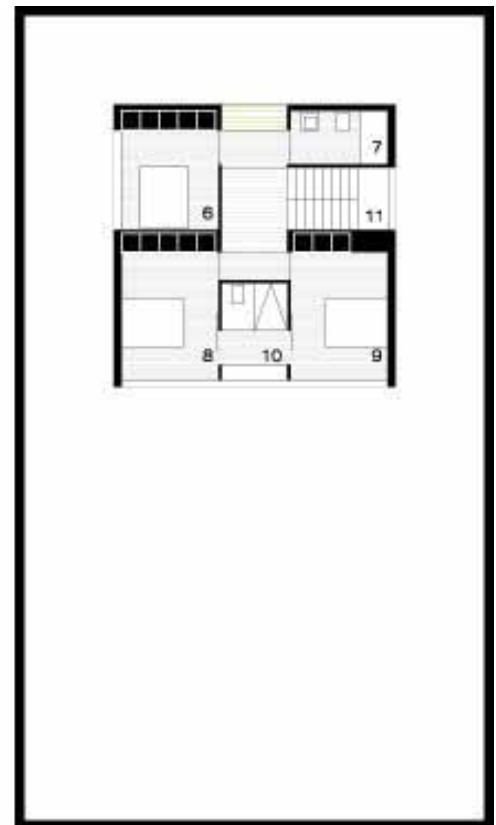
| planta baixa | | exteriors | |
|--------------------|-----------------------|-------------------|---------------------|
| 1. vestíbul | 5.55 m ² | 12. porche acceso | 9.00 m ² |
| 2. estar-menjador | 35.00 m ² | | |
| 3. cuina | 7.70 m ² | | |
| 4. safareig | 8.25 m ² | | |
| 5. lavabo | 1.90 m ² | | |
| primera planta | | | |
| 6. habitació suite | 15.30 m ² | | |
| 7. bany suite | 5.30 m ² | | |
| 8. habitació 1 | 14.60 m ² | | |
| 9. habitació 2 | 14.60 m ² | | |
| 10. bany 1 | 6.50 m ² | | |
| 11. circuladors | 14.00 m ² | | |
| total | 128.70 m ² | total | 9.00 m ² |

superfícies construïdes

| | | | |
|----------------------|-----------------------|-----------------------|---------------------|
| interior | 128.70 m ² | exteriors (50%) | 4,50 m ² |
| total (exterior 50%) | | 157.50 m ² | |



Planta baixa 1:200



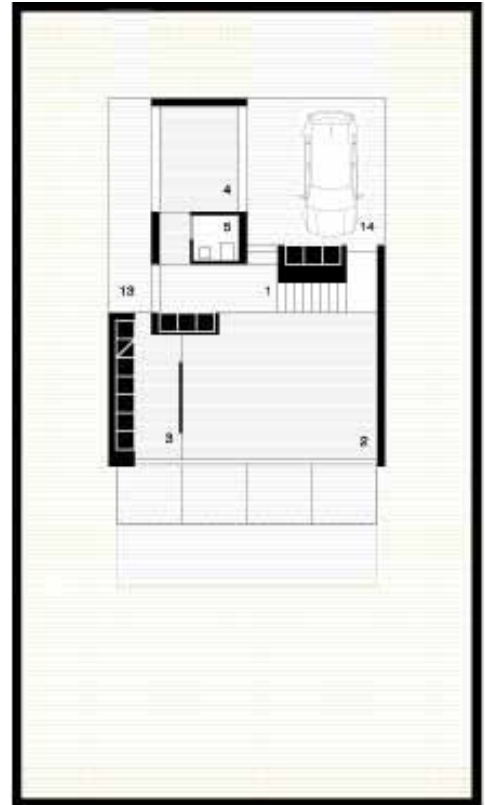
Planta primera 1:200

superfícies útils

| planta baixa | | exteriors | |
|--------------------|-----------------------------|-------------------|----------------------------|
| 1. vestíbul | 4.00 m ² | 13. porche acceso | 9.90 m ² |
| 2. estar-menjador | 37.00 m ² | 14. porche coches | 21.60 m ² |
| 3. cuina | 9.55 m ² | | |
| 4. safareig | 10.65 m ² | | |
| 5. lavabo | 2.25 m ² | | |
| primera planta | | | |
| 6. habitació suite | 14.60 m ² | 15. terraza P1 | 6.00 m ² |
| 7. bany suite | 6.50 m ² | | |
| 8. habitació 1 | 14.60 m ² | | |
| 9. habitació 2 | 14.40 m ² | | |
| 10. habitació 3 | 14.40 m ² | | |
| 11. bany1 | 6.40 m ² | | |
| 12. circuladors | 16.00 m ² | | |
| total | 150.35 m² | total | 37.50 m² |

superfícies construïdes

| | | | |
|-----------------------------|-----------------------|-----------------------------|----------------------|
| interior | 150.35 m ² | exteriors (50%) | 18.75 m ² |
| total (exterior 50%) | | 213.10 m² | |



Planta baixa 1:200



Planta primera 1:200