

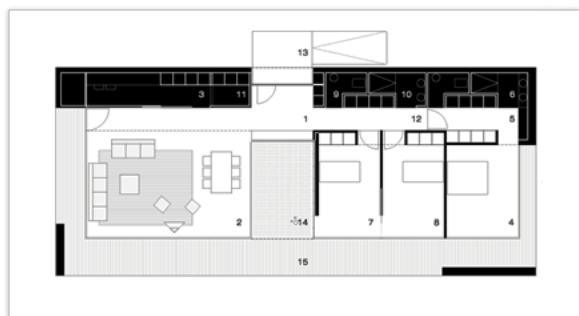


## Funció i disseny

La Col·lecció WITH-SIGHTS, ofereix una gama de cases que permeten observar el paisatge o el jardí. La casa WiS\_02 de la Col·lecció WITH-SIGHTS, es diferencia aportant un porxo perimetral com un gran mirador, que permet gaudir de les vistes i al mateix temps, regula les condicions atmosfèriques exteriors.

La casa WiS\_02, s'eleva lleugerament respecte el terreny per tal d'adaptar-hi fàcilment, millorant subtilment la visió del seu entorn. Des del mateix vestíbul d'accés, un pati emmarca les vistes generant una agradable atmosfera de benvinguda. Des d'aquest espai, s'organitzen la resta d'estances de la vivenda en un doble sentit. Per una banda, es diferencien clarament les zones d'activitat diürna de les d'activitat nocturna. Per altra banda, també es diferencien els equipaments o zones humides dels espais d'estar i dormir.

## Concepte i sostenibilitat



Tant el porxo com el pati del vestíbul, són sistemes de control solar i tèrmic passius que responen a un concepte de sostenibilitat natural i eficient que garanteixen confort i benestar.

Es defineix una franja multifuncional de cuina, safareig i banys com a fons de la sala-menjador i habitacions, que ofereix intimitat respecte al carrer i zona d'accés. Alhora, estructura i ordena totes les instal·lacions de forma eficient i pràctica, protegint-nos de les zones exteriors més públiques. Aquest element estructural dóna suport a la resta d'estances que s'encaren cap al jardí vers el paisatge.

## L'habitació somiada

Mitjançant el pati situat al vestíbul, es sectoritza clarament la zona de menjador-estar de les habitacions. L'habitació suite, s'ubica en una posició privilegiada. Disposa d'un ampli vestidor a mode de vestíbul previ des d'on s'accedeix al bany. El bany de l'habitació suite, es dissenya separant l'àrea d'aigües per gaudir d'un moment de relaxació en espai agradable i lluminós.



La sala d'estar és molt espaiosa i versàtil. El pati com a teló de fons i amb les vistes vers el jardí conformen un marc incomparable pel descans i l'oci. La flexibilitat i confort d'aquest espai generen un entorn ideal per al dia a dia.



### **Cuinar una experiència!**

La cuina s'ha dissenyat primant el concepte de funcionalitat, amb un banc de treball de dimensions generoses i molt d'espai de magatzem. El safareig és accessible directament des de la cuina en una posició discreta en el seu extrem.

Vers l'altre extrem, la cuina s'estén cap a l'exterior porxat, conformant un espai de cuina exterior o 'barbacoa' molt pràctic per a sopar a l'aire lliure en èpoques de bon temps.



## Acabats

Les col·leccions de cases SIFERA ofereixen un grau de personalització per tal que les pugui adaptar al seu gust. No només podrà escollir entre diversos models de vivendes, sinó que també podrà gaudir de la possibilitat de decidir entre una gama d'acabats de façana i acabats interiors, així com optar entre diverses marques de cuines i banys. Combinant la varietat d'opcions que s'ofereixen, s'obté un gran ventall de solucions, per tal d'ajustar la casa al seu perfil.



## Acabats de façana

Els materials de la façana marquen el caràcter i donen l'aspecte exterior de la vivenda. El material d'acabat i el seu cromatisme ajuden a integrar la vivenda en el seu entorn i sobretot, permeten que la seva casa tingui l'aspecte que vostè vol.



S'utilitzen materials naturals de màxima qualitat resolent els detalls amb rigor garantint-ne la seva resistència i bon manteniment. Els materials d'acabat exterior als quals pot optar són fusta, pedra o gres i monocapa.

## Acabats interiors

Els acabats interiors de la vivenda determinen l'atmosfera del nostre espai vital. L'element predominant en la sensació de confort és el paviment, constantment en contacte amb el nostre cos i marcant la sonoritat de les nostres passes. La gama a escollir en aquest cas ofereix possibilitats molt heterogènies segons les seves prioritats;

El paviment de fusta natural dóna un ambient càlid i molt confortable, mentre que els materials ceràmics són més soferts i de gran resistència. Si bé es podrà optar entre diverses opcions d'aplicació de la fusta, a base de terra flotant o sistemes de parquet; en el cas dels paviments ceràmics, es podrà escollir entre diferents models de gresos.

## Gama de cuines i banys

La cuina i els banys s'han dissenyat prioritzant la funcionalitat i el confort. Aquests, són els espais que requereixen d'equipaments tècnics i per tal de garantir-ne la màxima qualitat hem escollit la gama d'empreses de més prestigi:



**BULTHAUP** Empresa que es caracteritza per avançar-se al seu temps. La solidesa d'una filosofia d'empresa pròpia i la voluntat d'innovació constant actuen com a forces motrius de la marca.

[www.lb-bulthaup.com](http://www.lb-bulthaup.com)



**AURÓ** Símbol de la qualitat real, el màxim exponent estètic i tècnic. Auró, revoluciona l'espai vital de la seva llar amb el disseny més pur i minimalista, desenvolupat d'acord amb els seus requisits particulars i pensat per a la justa mesura del seu espai.

[www.auro-cuines.com](http://www.auro-cuines.com)



**ROCA** Fundada l'any 1917, i amb seu a Barcelona, Roca disposa de 65 centres productius repartits en 17 països del món. Els darrers anys ha experimentat una extraordinària expansió internacional que l'ha dut a estar present a 135 mercats. Roca és un referent en progressió, solidesa, excel·lència i líder mundial en la definició de l'espai de bany.

[www.es.roca.com](http://www.es.roca.com)



**Cosmic** és la marca capdavantera en el segment de banys de disseny entenent el bany com un espai funcional i pràctic, aportant benestar a l'individu i fabricant tots els elements basant-se en les premisses de qualitat, calidesa i disseny.

[www.icosmic.com](http://www.icosmic.com)



col·lecció  
**WITH-SIGHTS**

**Wi-02**

PER GAUDIR DE LA NATURA I DEL PAISATGE

superfícies útils

interiors

1. accés	8.00m <sup>2</sup>
2. ester-menjador	47.70m <sup>2</sup>
3. cuina	11.55m <sup>2</sup>
4. habitació suite	15.55m <sup>2</sup>
5. vestidor suite	9.00m <sup>2</sup>
6. lavabo suite	6.40m <sup>2</sup>
7. habitació 1	15.25m <sup>2</sup>
8. habitació 2	15.10m <sup>2</sup>
9. lavabo 1	2.55m <sup>2</sup>
10. lavabo 2	3.70m <sup>2</sup>
11. safaroiç	2.85m <sup>2</sup>
12. circulacions	7.55m <sup>2</sup>

total 145.20m<sup>2</sup>

exteriors

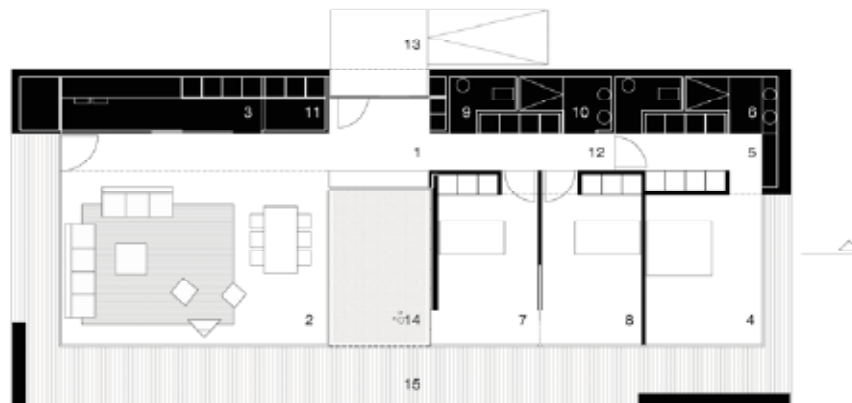
13. accés exterior	13.20m <sup>2</sup>
14. pati	14.10m <sup>2</sup>
15. terrassa	54.65m <sup>2</sup>

total 81.95m<sup>2</sup>



superfícies construïdes

interior	164.10m <sup>2</sup>	exteriors (50%)	27.05m <sup>2</sup>
total (exterior 50%) 191.15m <sup>2</sup>			



Planta tipus e<sub>1/100</sub>

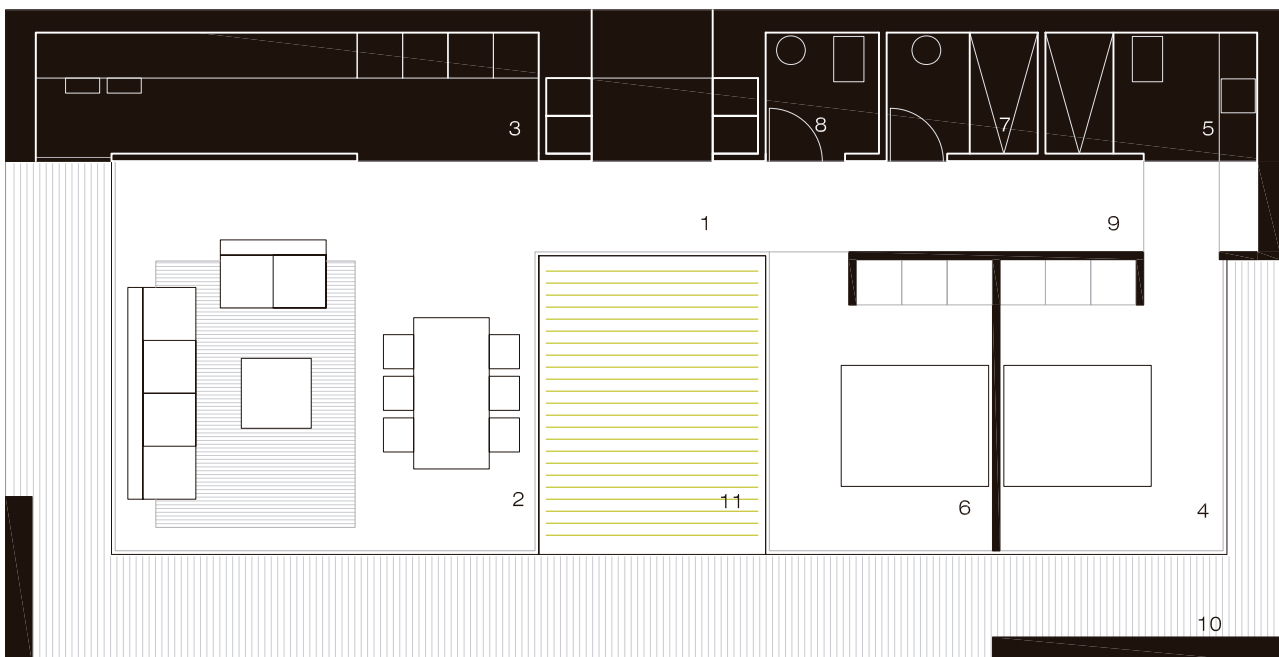


superfícies útils

interiors		exteriors	
1. accés	8.00m <sup>2</sup>	10. terrassa	34.35m <sup>2</sup>
2. estar-menjador	29.40m <sup>2</sup>	11. pati	10.65m <sup>2</sup>
3. cuina	10.65m <sup>2</sup>		
4. habitació 1	13.60m <sup>2</sup>		
5. bany hab. 1	4.50m <sup>2</sup>		
6. habitació 2	11.70m <sup>2</sup>		
7. bany 2	3.20m <sup>2</sup>		
8. lavabo 2	2.40m <sup>2</sup>		
9. circulacions	6.00m <sup>2</sup>		
<b>total</b>	<b>89.45m<sup>2</sup></b>	<b>total</b>	<b>45.00m<sup>2</sup></b>

superfícies construïdes

interior	99.30m <sup>2</sup>	exteriors (50%)	17.20m <sup>2</sup>
<b>total (exterior 50%)</b>		<b>116.50m<sup>2</sup></b>	



planta baixa  
e\_1/100